

ぼやあ樹だより

今月も空き情報や小規模多機能の利用例などの広報誌「ぼやあ樹だより」をお送りさせていただきます。また、弊社ホームページでは、各事業所のニュースなども掲載しておりますので、ぜひご覧いただきますと幸いです。

空き情報

小規模多機能型居宅介護ぼやあ樹 空き情報 (2024年6月1日現在)

ぼやあ樹の6事業所(新子安・神大寺・平川町・松本町・江ヶ崎町・関内)の空き情報をお知らせ致します。ご利用をご検討の際に、参考にしていただければと思います。

地域	事業所名	泊まり	通い	訪問
神奈川区	ぼやあ樹 新子安	◎	△	◎
	ぼやあ樹 神大寺	△	◎	◎
	ぼやあ樹 平川町	◎	◎	◎
	ぼやあ樹 松本町	△	◎	◎
鶴見区	ぼやあ樹 江ヶ崎町	◎	◎	◎
中区	ぼやあ樹 関内	△	◎	◎

- ◎ 空きあり
- △ 曜日等 要相談
- × 満員(空き待ち)

当社ホームページや Facebook も随時更新しています。QRコードよりぜひご覧ください！



ぼやあ樹からのお知らせ



この度、【数字・データでみる ぼやあ樹】と題して、

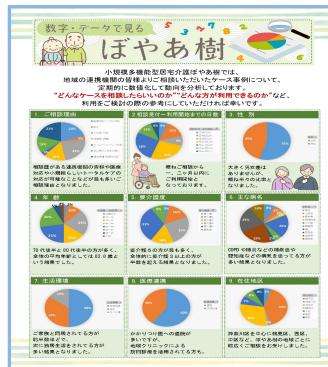
2023年10月～2024年3月の期間に新規でお受入したご利用者様について、統計データをもとにご紹介させていただきます。実際にぼやあ樹に“どんなケースを相談したらよいのか”

“どんな方が利用できるのか”など利用をご検討の際に参考にしていただければ幸いです。

《数字・データでみる ぼやあ樹》

* 統計データの項目 *

- ①ご相談理由
- ②相談受付～利用開始までの日数
- ③性別 ④年齢 ⑤要介護度
- ⑥主病名 ⑦生活環境 ⑧医療連携



同封されている資料をご確認ください！

小規模多機能型居宅介護とは？

小規模多機能型居宅介護とは、高齢者が住み慣れた家や地域での生活を維持することができるようにするために、2006年4月から市町村管轄の「地域密着型サービス」として創設された介護保険サービスです。

また、ケアマネジャーは小規模多機能型居宅介護の事業所に所属している者が担当することにより、ケアプランの作成やご利用者の心身の状態、家庭状況などを把握することができます。

小規模多機能型居宅介護



小規模多機能型居宅介護の特徴とは？

- ❖ 通い・訪問・泊まりの全てのサービスを1つの事業所との契約で利用することができる
- ❖ 通いサービスは「午前中だけ」「午後だけ」など短時間の利用も可能
- ❖ いつも顔なじみの職員がケアを行うため、職員と利用者の交流が図りやすい
- ❖ 24時間365日対応なので、緊急時にも臨機応変に利用が可能（看護師も配置。但し、人数や時間に規定はなし）
- ❖ 少人数登録制であることと顔なじみの職員と利用者であるため、楽しく家庭的な雰囲気を提供
- ❖ 1か月あたりの利用料が定額なため、介護保険利用の限度額を超える心配がない

《注意事項》

- ❖ 外部の通所介護、訪問介護、ショートステイなどのサービスはご利用になれません（但し、訪問看護・訪問リハビリ・福祉用具貸与等に関しましては、介護保険サービス内であればご利用になれます）
- ❖ 地域密着型サービスのため、原則として住所地の市町村の事業所のみ利用可能（ぼやあ樹の場合は横浜市在住の方）
- ❖ 食事、宿泊費は介護保険給付対象外サービスとなります（ご利用者様10割負担）
（入浴や送迎等は定額の介護保険料に含まれているため、自費でのご請求はありません）